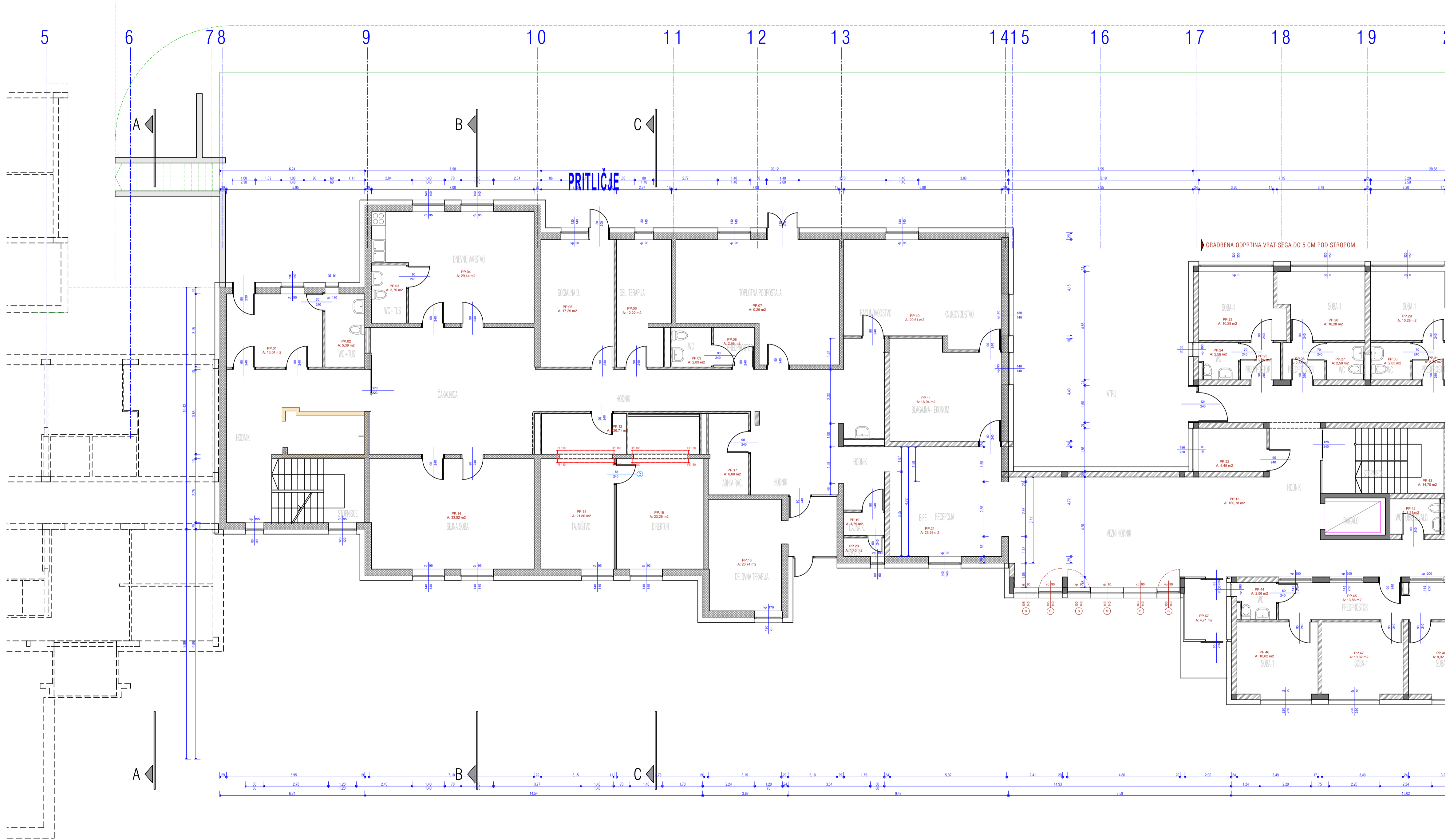
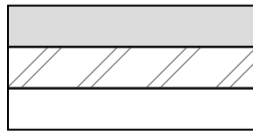


VSE MERE JE ZARADI POSEGA V OBSTOJEČO STAVBO POTREBNO KONTROLIRATI NA MESTU SAMEM !



+ 12,18	GSA	PALIAT. + OAZA	
+ 8,68	GSA	GSB	GSC
+ 5,88	GSA	GSB	GSC
+ 3,80	GSA	GSB	GSC
+ -0,00	KUH.	JED.	GSC
-2,80			GSC
-6,30			

3. NADSTROPJE
2. NADSTROPJE
1. NADSTROPJE
PRITLIČJE
PODPRITLIČJE
KLET



NADVIŠANO
PODSTREŠJE
OBSTOJEČE

OBLIKUJEMO PROSTOR MOHORIČ ARHITEKTI

OBJEKT:	REKONSTRUKCIJA DVO VELENJE - 1.faza
INVESTITOR:	DOM ZA VARSTVO ODRASLIH VELENJE
	KIDRIČEVA 23, VELENJE
DEL PROJEKTA:	ARHITEKTURA - obstoječe stanje
FAZA:	PGD
VSEBINA RISBE:	TLORIS PODPRITLIČJA --- obstoječe
ŠTEVILKA NAČRTA:	141216-75
ŠTEVILKA PROJEKTA:	141216-75
ODG.VODJA PROJEKTA:	RADIOVOJ MOHORIČ, mag.inž.arh.
ODG.PROJEKTANT:	RADIOVOJ MOHORIČ, mag.inž.arh.
DATUM: MERILO:	MAJ 2017 1:100
LIST ŠTEVILKA:	A - 3 / 12

42